

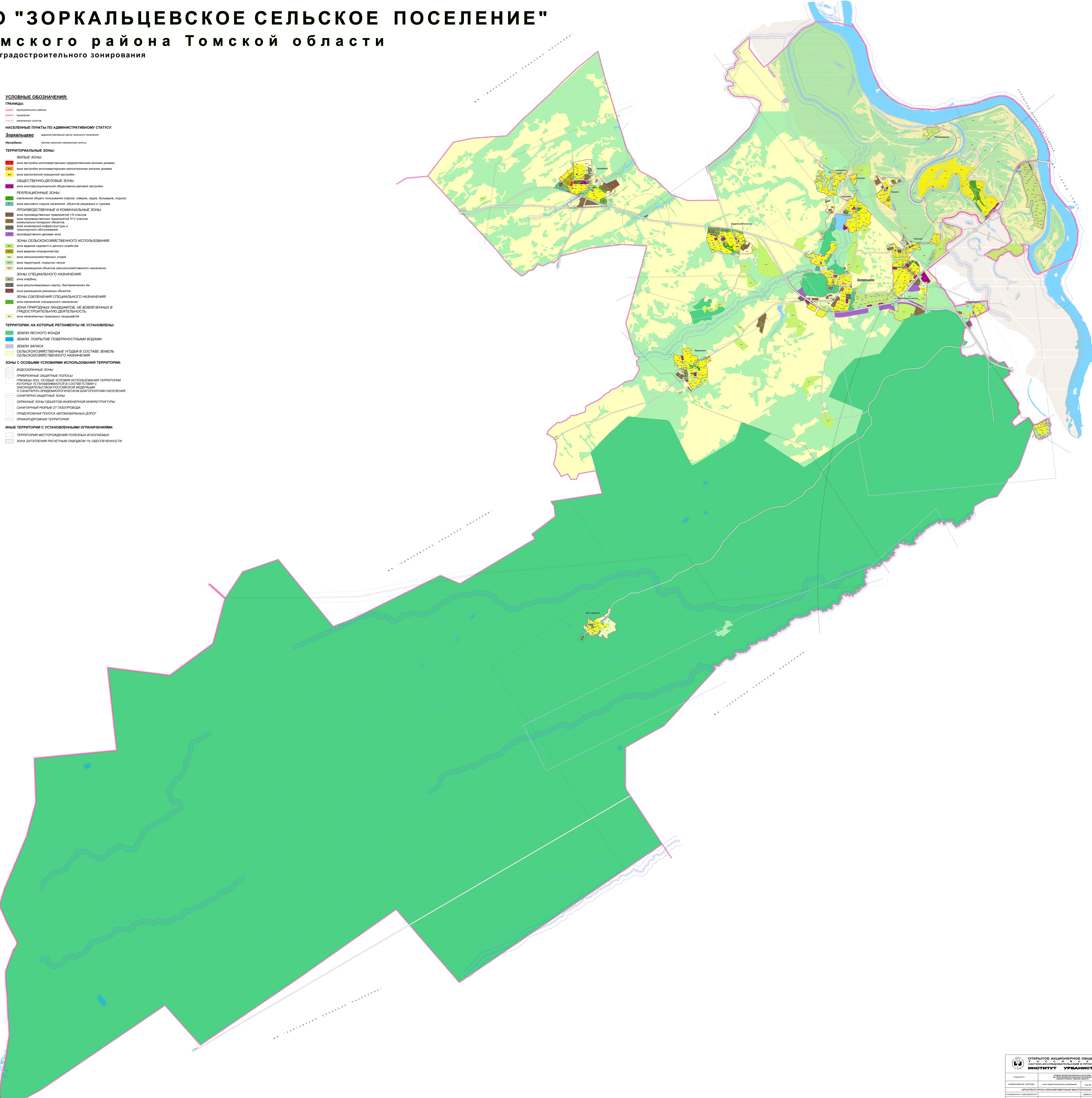
П РА В И Л А З Е М Л Е П О Л Ь З О В А Н И Я И З А С Т Р О Й К И

МО "ЗОРКАЛЬЦЕВСКОЕ СЕЛЬСКОЕ ПОСЕЛЕНИЕ"

Томского района Томской области

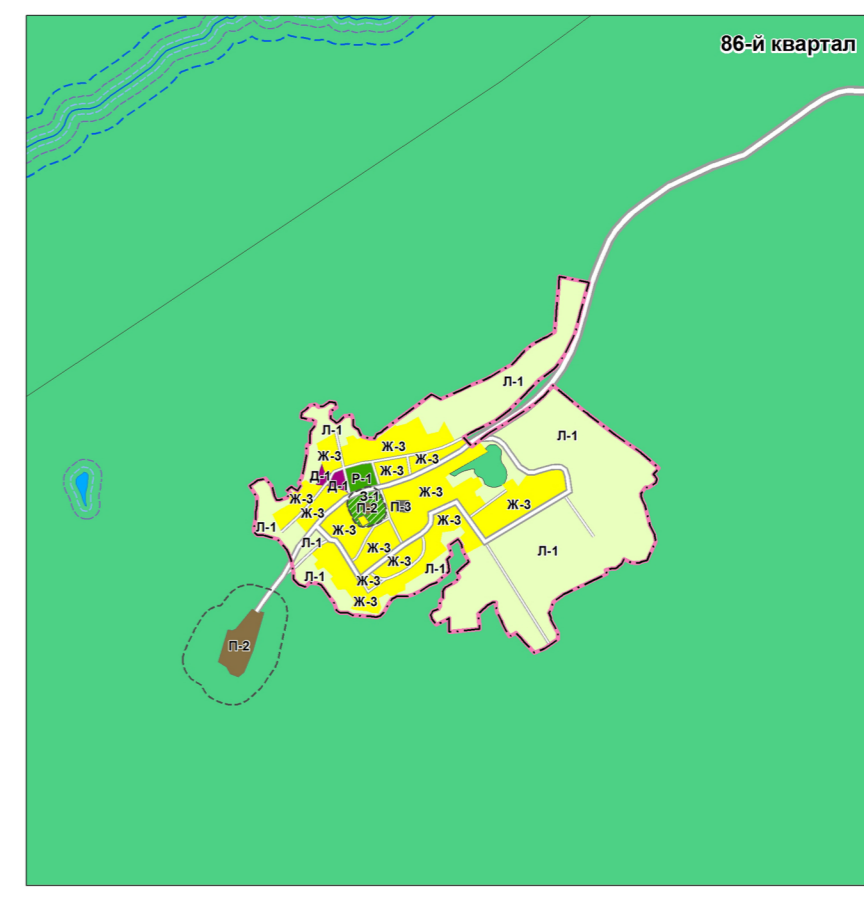
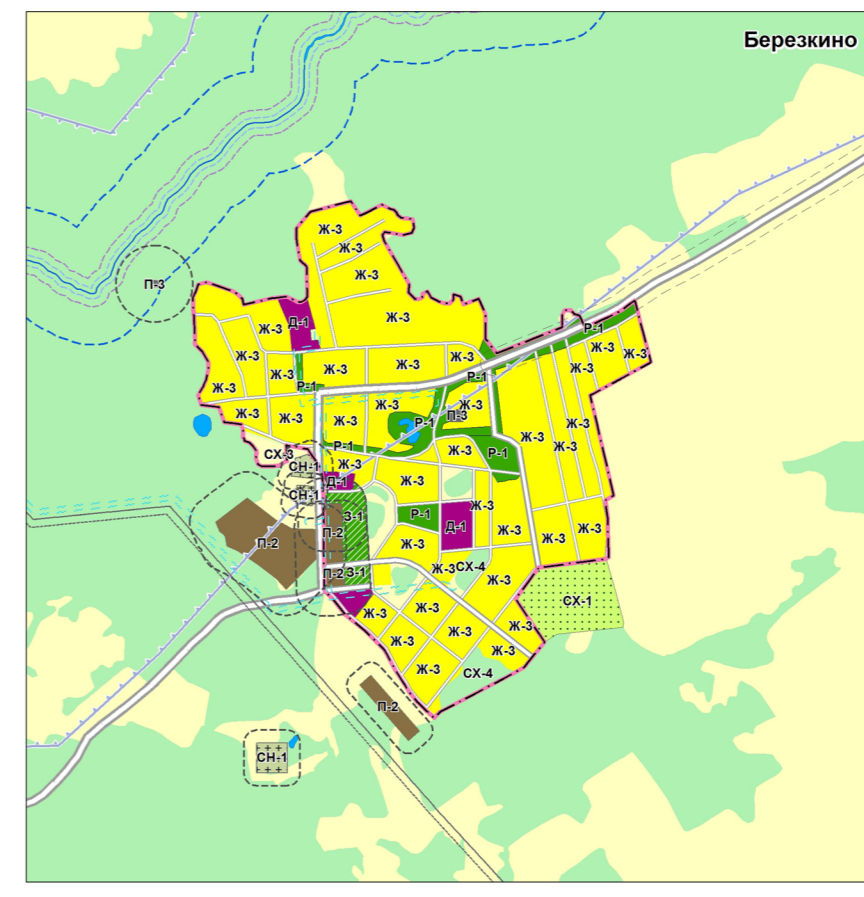
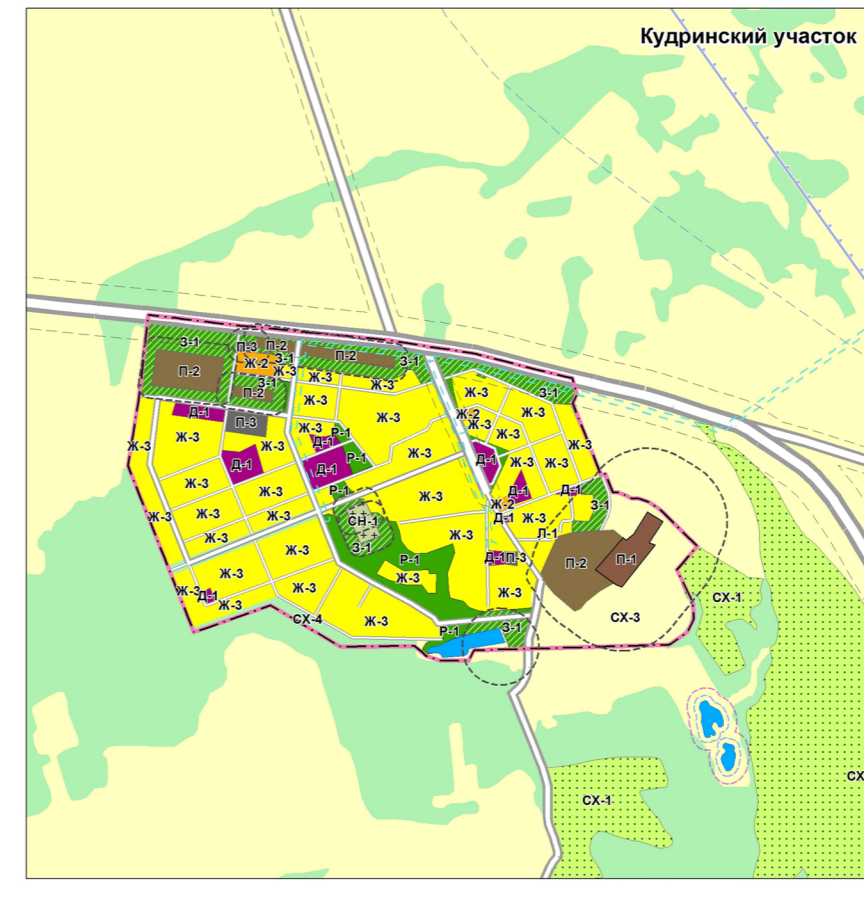
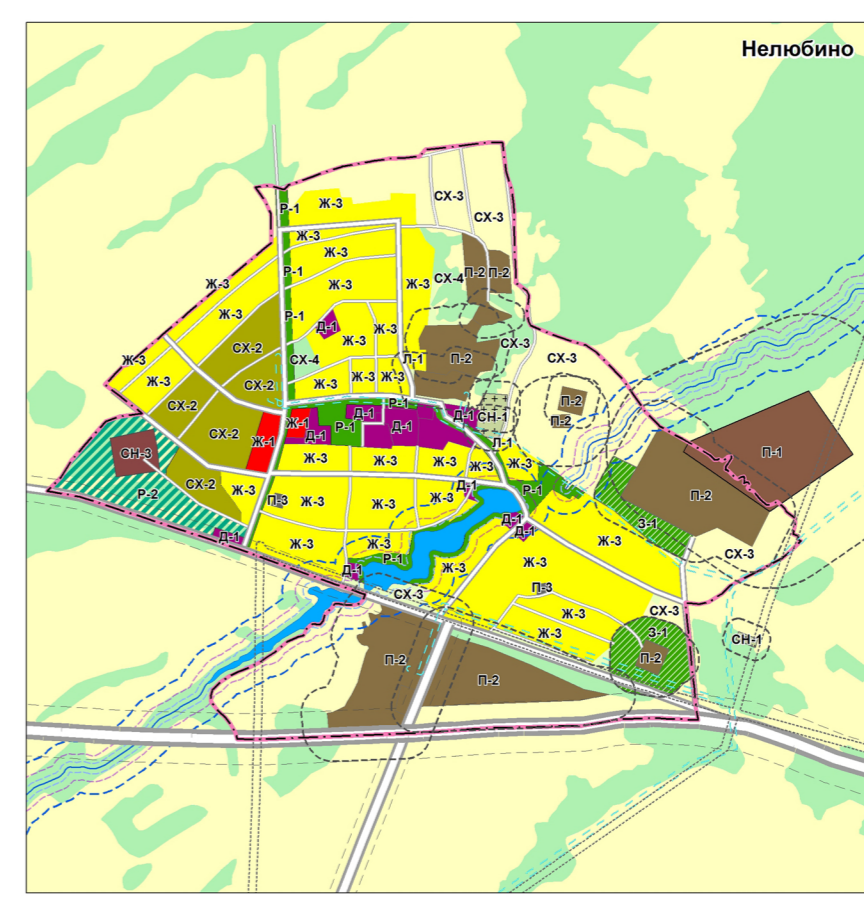
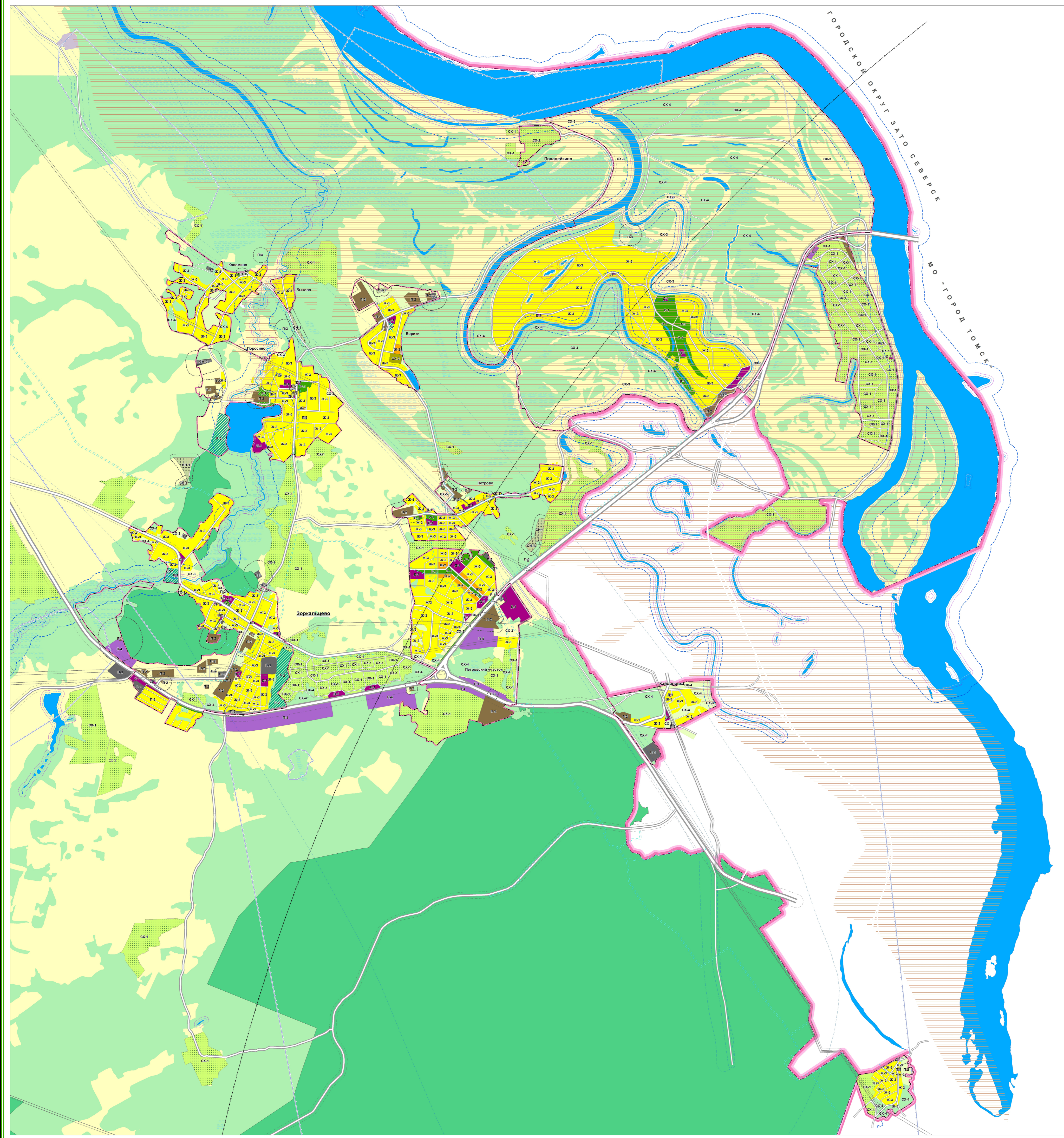
Карта градостроительного зонирования

- УСЛОВНЫЕ ОБОЗНАЧЕНИЯ:**
- ГРАНИЦЫ:**
- граница муниципального района
 - граница поселения
 - граница населенных пунктов
- НАСЕЛЕННЫЕ ПУНКТЫ ПО АДМИНИСТРАТИВНОМУ СТАТУСУ:**
- Зоркальцево** — административный центр сельского поселения
- Нелькино** — прочие сельские населенные пункты
- ТЕРРИТОРИАЛЬНЫЕ ЗОНЫ:**
- ЖИЛЬЕ ЗОНЫ:**
- зона историко-мемориальной среднеточечной жилой застройки
 - зона застройки многоквартирными многоквартирными жилыми домами
 - зона малоэтажной смешанной застройки
- ОБЩЕСТВЕННО-ДЕЛОВОЙ ЗОНЫ:**
- зона многофункциональной общественно-деловой застройки
- РЕКРЕАЦИОННЫЕ ЗОНЫ:**
- озеленение объектов рекреации (парков, скверов, садов, бульваров, откосов)
- ПРОИЗВОДСТВЕННЫЕ И КОММУНАЛЬНЫЕ ЗОНЫ:**
- зона производственных предприятий III класса
 - зона производственных предприятий IV-V класса
 - зона коммунально-складских объектов
 - зона инженерной инфраструктуры и транспортного обслуживания
 - производственно-деловая зона
- ЗОНЫ СЕЛЬСКОХОЗЯЙСТВЕННОГО ИСПОЛЬЗОВАНИЯ:**
- зона ведения садового и дачного хозяйства
 - зона ведения орошаемого земледелия
 - зона орошаемого земледелия
 - зона рекреационного назначения
 - зона размещения объектов сельскохозяйственного назначения
- ЗОНЫ СПЕЦИАЛЬНОГО НАЗНАЧЕНИЯ:**
- зона охотничьего назначения
 - зона рекреационного назначения
 - зона размещения объектов специального назначения
 - зона озеленения специального назначения
- ЗОНЫ ОЗЕЛЕНЕНИЯ СПЕЦИАЛЬНОГО НАЗНАЧЕНИЯ:**
- зона озеленения специального назначения
- ЗОНЫ ПРИРОДНЫХ ЛАНДШАФТОВ, НЕ ВОЛЧЕНЫХ В ГРАДОСТРОИТЕЛЬНУЮ ДЕЯТЕЛЬНОСТЬ:**
- зона естественных природных ландшафтов
- ТЕРРИТОРИИ, НА КОТОРЫЕ РЕГЛАМЕНТЫ НЕ УСТАНОВЛЕННЫ:**
- ЗЕМЛИ ЛЕСНОГО ФОНДА
 - ЗЕМЛИ ПОКРЫТИЕ ПОВЕРХНОСТНЫМИ ВОДАМИ
 - ЗЕМЛИ ЗАПАСА
 - СЕЛЬСКОХОЗЯЙСТВЕННЫЕ УГОДЬЯ В СОСТАВЕ ЗЕМЕЛЬ СЕЛЬСКОХОЗЯЙСТВЕННОГО НАЗНАЧЕНИЯ
- ЗОНЫ С ОСОБИМИ УСЛОВИЯМИ ИСПОЛЬЗОВАНИЯ ТЕРРИТОРИИ:**
- водоохранные зоны
 - прибрежные защитные полосы
 - границы зон особого использования территории, которые устанавливаются в соответствии с законодательством Российской Федерации
 - санитарно-эпидемиологическим благополучия населения
 - санитарно-защитные зоны
 - охранные зоны объектов инженерной инфраструктуры
 - санитарный разрыв от газопровода
 - придорожная полоса автомобильных дорог
 - приаэродромная территория
- ИНЫЕ ТЕРРИТОРИИ С УСТАНОВЛЕННЫМИ ОГРАНИЧЕНИЯМИ:**
- территории месторождений полезных ископаемых
 - зона затопления расчетным паводком 1% обеспеченности



ПРАВИЛА ЗЕМЛЕПОЛЬЗОВАНИЯ И ЗАСТРОЙКИ МО "ЗОРКАЛЬЦЕВСКОЕ СЕЛЬСКОЕ ПОСЕЛЕНИЕ" Томского района Томской области

Карта градостроительного зонирования (фрагмент)



- УСЛОВНЫЕ ОБОЗНАЧЕНИЯ:**
- ГРАНИЦЫ:**
- муниципального района
 - поселений
 - населенных пунктов
- НАСЕЛЕННЫЕ ПУНКТЫ ПО АДМИНИСТРАТИВНОМУ СТАТУСУ:**
- Зоркальцево** - административный центр сельского поселения
- Нелюбино** - прочие сельские населенные пункты
- ТЕРРИТОРИАЛЬНЫЕ ЗОНЫ:**
- ЖИЛЬЕ ЗОНЫ:**
- зона застройки многоквартирными среднетажными жилыми домами
 - зона застройки многоквартирными малотажными жилыми домами
 - зона малотажной смешанной застройки
- ОБЩЕСТВЕННО-ДЕЛОВОЙ ЗОНЕ:**
- зона многофункционального общественно-деловой застройки
- РЕКРЕАЦИОННЫЕ ЗОНЫ:**
- озеленения общего пользования (парков, скверов, садов, бульваров, отдыха)
 - зона массового отдыха населения, объектов рекреации и туризма
- ПРОИЗВОДСТВЕННЫЕ ЗОНЫ И КОММУНАЛЬНЫЕ ЗОНЫ:**
- зона производственных предприятий I-III классов
 - зона производственных предприятий IV-V классов
 - коммунально-складских объектов
 - зона инженерной инфраструктуры и транспортного обслуживания
 - производственно-деловая зона
- ЗОНЫ СЕЛЬСКОХОЗЯЙСТВЕННОГО ИСПОЛЬЗОВАНИЯ:**
- зона ведения садового и дачного хозяйства
 - зона ведения огородничества
 - зона сельскохозяйственных угодий
 - зона прочих территорий, покрытых лесом
 - зона размещения объектов сельскохозяйственного назначения
- ЗОНЫ СПЕЦИАЛЬНОГО НАЗНАЧЕНИЯ:**
- зона кладбищ
 - зона рекультивируемых свалок, биотермических ям и иных объектов специального назначения
 - зона размещения военных объектов
- ЗОНЫ ОЗЕЛЕНЕНИЯ СПЕЦИАЛЬНОГО НАЗНАЧЕНИЯ:**
- зона озеленения специального назначения
- ЗОНА ПРИРОДНЫХ ПАНДШАФТОВ, НЕ ВОВЛЕЧЕННЫХ В ГРАДОСТРОИТЕЛЬНУЮ ДЕЯТЕЛЬНОСТЬ:**
- зона незаселенных природных ландшафтов
- ТЕРРИТОРИИ, НА КОТОРЫЕ РЕГЛАМЕНТЫ НЕ УСТАНОВЛЕННЫ:**
- ЗЕМЛИ ЛЕСНОГО ФОНДА
 - ЗЕМЛИ, ПОКРЫТИЕ ПОВЕРХНОСТНЫМИ ВОДАМИ
 - ЗЕМЛИ ЗАПАСА
 - СЕЛЬСКОХОЗЯЙСТВЕННЫЕ УГОДЬЯ В СОСТАВЕ ЗЕМЕЛЬ СЕЛЬСКОХОЗЯЙСТВЕННОГО НАЗНАЧЕНИЯ
- ЗОНЫ С ОСОБЫМИ УСЛОВИЯМИ ИСПОЛЬЗОВАНИЯ ТЕРРИТОРИИ:**
- ВОДООХРАННЫЕ ЗОНЫ
 - ПРИБРЕЖНЫЕ ЗАЩИТНЫЕ ПОЛОСЫ
 - ГРАНИЦЫ ЗОН, ОСОБЫЕ УСЛОВИЯ ИСПОЛЬЗОВАНИЯ ТЕРРИТОРИИ КОТОРЫХ УСТАНАВЛИВАЮТСЯ В СООТВЕТСТВИИ С ЗАКОНОДАТЕЛЬСТВОМ РОССИЙСКОЙ ФЕДЕРАЦИИ О САНИТАРНО-ЭПИДЕМИОЛОГИЧЕСКОМ БЛАГОПЛУЧИИ НАСЕЛЕНИЯ
 - САНИТАРНО-ЗАЩИТНЫЕ ЗОНЫ
 - ОХРАННЫЕ ЗОНЫ ОБЪЕКТОВ ИНЖЕНЕРНОЙ ИНФРАСТРУКТУРЫ
 - САНИТАРНЫЙ РАЗРЫВ ОТ ГАЗОПРОВОДА
 - ПРИДОРЖНАЯ ПОЛОСА АВТОМОБИЛЬНЫХ ДОРОГ
 - ПРИАЭРОДРОМНАЯ ТЕРРИТОРИЯ
- ИНЫЕ ТЕРРИТОРИИ С УСТАНОВЛЕННЫМИ ОГРАНИЧЕНИЯМИ:**
- ТЕРРИТОРИИ МЕСТОРОЖДЕНИЙ ПОЛЕЗНЫХ ИСКОПАЕМЫХ
 - ЗОНА ЗАТОПЛЕНИЯ РАСЧЕТНЫМ ПАВОДКОМ 1% ОБЕСПЕЧЕННОСТИ

ОТКРЫТОЕ АКЦИОНЕРНОЕ ОБЩЕСТВО РОССИЙСКИЙ НАУЧНО-ИССЛЕДОВАТЕЛЬСКИЙ И ПРОЕКТИВНЫЙ ИНСТИТУТ УРБАНИСТИКИ			
ОБЪЕКТ	Правила землепользования и застройки МО "Зоркальцевское сельское поселение" Томского района Томской области		
НАИМЕНОВАНИЕ ЧЕРТЕЖА	Карта градостроительного зонирования	Ил. №	ИС
АРХИТЕКТУРНО-ПЛАНИРОВОЧНАЯ МАСТЕРСКАЯ №1			
РУКОВОДИТЕЛЬ ПОДРАЗДЕЛЕНИЯ	ЕВАН О.С.		
ГЛ. АРХИТЕКТОР ПРОЕКТА	ЛЕТЯЖЕВА И.В.		
РУКОВОДИТЕЛЬ ПРОЕКТА	КИРИЛЕНКО О.В.		
ДАТА	2014 год		